

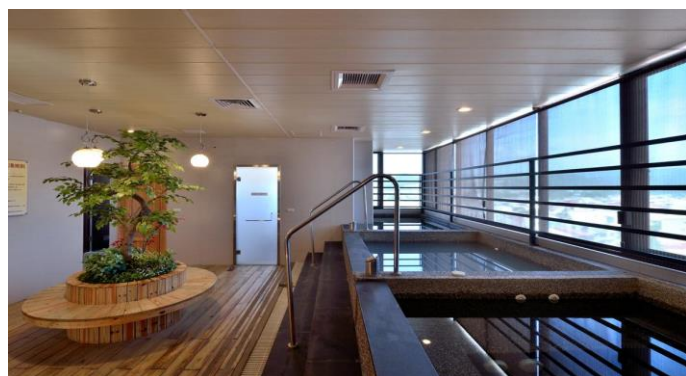
## 【行程特色】

- ◎豪華巴士~中央空調、點唱卡拉 OK，雙避震懸吊系統，電子煞車系統，快捷舒適。
- ◎每日車上供應足量礦泉水、咖啡、果汁、茶享用。
- ◎車上備有濕紙巾及溫馨小毛毯以備天冷使用。
- ◎全程使用觀光級大飯店，以四~六人房安排，住的舒適、安心。
- ◎午晚餐中式七菜一湯附水果每桌二瓶飲料，菜色豐富，天天變化。
- ◎每車安排專業領團人員，隨車全程熱誠、親切服務。
- ◎全程含 200 萬責任險，20 萬元醫療險。

## ● 精選飯店 ●

### 今埔里渡假大酒店

今埔里渡假大酒店 2013 年 1 月全新登場，全棟採 S R C 結構，建築華麗穩固，貴族般歐式大廳氣與非凡，各式特色套房百間任君選擇；來到南投日月潭埔里住宿飯店-埔里今埔里渡假大酒店，您可棲憩在溫馨雅緻的客房，或可在頂樓休閒區，享受免費的飲料、下棋、埔里夜景，還是到今埔里飯店的水療三溫暖中心泡個暖呼呼的藥浴來除去您一身的疲憊；或者到今埔里飯店的寬敞健身房，利用各種器材來喚醒您的身體，汗淋漓精神充沛之後，一樓宴會廳豐盛的中西式自助早餐正等待您享用。



## 第一天

出發~經南二高、國道六號、愛蘭交流道→大黑松小倆口元首館→埔里午餐→清境農場~精彩剪羊毛秀、馬術秀表演~體驗不同的高山草原風光夜→宿埔里、夜晚享受三溫暖泡湯設施紓解平日的辛勞、歡唱卡拉OK、消夜，渡過愉快的夜晚

### 行程內容

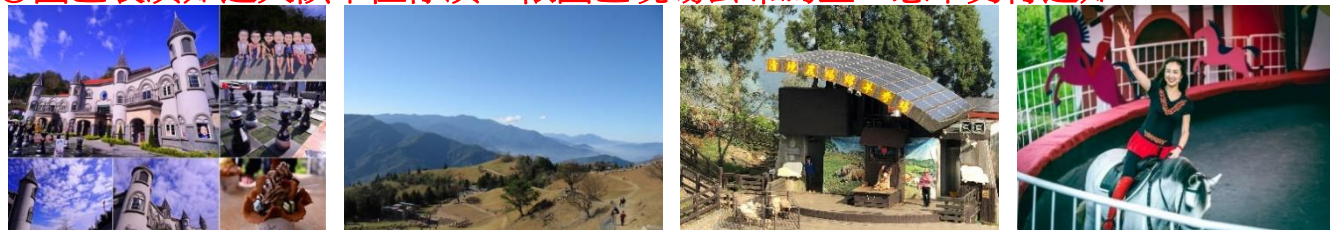
【大黑松小倆口元首館】全台灣第一家以「元首為主題」的休閒館大黑松小倆口-埔里元首館，將在 22 日開幕，斥資數億元打造歐式城堡建築為特色，有西洋棋迎賓廣場矗立氣勢磅礴，並有全台唯一以象棋（男）、西洋棋（女）為概念主題廁所耗資 500 萬元，其中女化妝室每間更以台灣 6 位歷任元首共 13 位老婆的特點為其裝潢風格，例如國父 3 位老婆分別以南洋風、上海風、澳門風呈現，獨具特色。

【清境農場】面積約有 760 公頃、海拔約為 1748 公尺，坐擁在群山之間，視野廣闊，可欣賞奇萊山日出的奇景，遠眺合歡山積雪，山嵐雲霧飄渺，夕陽晚霞的繽紛萬變，夜晚仰望燦爛的銀河星空，因此清境農場有『霧上桃源』的美稱。

◎綿羊脫衣秀，表演時間每週六、日 09:30、14:30。

◎馬術表演秀，表演時間每日 10:45、15:45。

◎園區表演如遇天候不佳停演，依園區現場公布為主，恕不另行通知。



早餐：贈送活力早餐、咖啡或豆漿 午餐：中式合菜(2600) 晚餐：中式合菜(3100)  
/住宿飯店：今埔里度假大酒店

## 第二天

飯店出發~07:30 換搭小車→雲的故鄉~武界西門町、武界吊橋、鐘乳石、日月潭鐵管橋、武界壩頂、摩摩納爾瀑布~15:30 回程→埔里飯店~換搭巴士→埔里交流道、國道五號、南二高、嘉義或台南晚餐、返回出發地結束這愉快的假期

### 行程內容

【武界部落】南投仁愛鄉的武界部落（法治村）是布農族卓社群的原住民社區，也是台灣布農族分布最北的一支。全村約 1 百餘戶，人口約 8 百人，多以務農為主，是個民風純樸的美麗部落。坐落在武界山和干卓萬山之間，並有濁水溪與栗栖溪穿流而過，形成山高谷深的峽谷地形，由於清晨都有雲海湧現，而被稱為「雲的故鄉」，加上未經人煙雜沓，保有原始風光及布農族最純真的年代，猶如人間淨土。



### 溫馨提醒：

◎摩摩納爾瀑布全程需約 2 小時，中途需爬微陡坡並稍微溯溪涉水（水深約到小腿）。敬請遵照領隊指示路線行走，切勿自行攀爬、跳躍等動作，以免發生危險，敬請見諒。敬請自備隨身小型背包、個人裝備（例如：溯溪鞋、防水防滑便鞋、或能涉水鞋型等），並建議多備一套換洗褲子及襪子。

早餐：飯店內享用~自助式 午餐：中式合菜(2600) 晚餐：中式合菜(3100) /溫暖的家

【若遇不可抗拒之因素，本公司保有調整行程之權利】

双海國際旅行社有限公司 <http://www.shinehai-tour.com.tw/> 行程編號：TWN-D139

電話：〔07〕229-5288 • 傳真：〔07〕229-2399 高雄市新興區五福二路 28 號 10 樓

◎出發日期：

11/11、11/15、11/20、11/22、11/25、11/29

12/04、12/06、12/13、12/16、12/18、12/20、12/23、12/25、12/31

人 數	二人房 每人現金優惠價	二人房 4-12 歲以下佔床	四人房 每人現金優惠價	四人房 4-12 歲以下佔床
30 人	4,300 元	4,260 元	4,150 元	4,090 元

◎出發日期：週六

30 人	5,000 元	4,960 元	4,450 元	4,390 元
------	---------	---------	---------	---------

◎3-12 歲以下不佔床每人費用 3,100 元(含車資、小車、門票、午晚餐、保險、服務費)。

◎3 歲以下 1,880 元(含車資、小車、保險、服務費)。

備註說明：

- 1.行程飯店如遇客滿改住其它飯店，以實際房價補差額，多退少補。
- 2.報名人數依 30 人以上成團。
- 3.飯店依房型附贈早餐券，不佔床小孩請貴賓現場自費處理。
- 4.報價二人房為二人一室為主，四人房為四人一室為主，遇空床費需補房價。
- 5.午晚餐膳食安排每 10 人一桌。
- 6.此團報名滿 35 人以上另有優惠，歡迎來電洽詢。

◎費用包含：

- 1.二天一夜遊覽車車資，含過路、停車費。
- 2.含司機、隨車服務人員服務費。
- 3.武界一日來回九座小車費用。
- 3.膳食：早餐一餐，午餐二餐、晚餐二餐，第一天出發早餐遊旅行社供應活力早餐。
- 4.全程 200 萬旅遊責任險，20 萬元醫療險。
- 5.門票：清境農場。

注意事項：

- ◎行程順序將依實際交通情況，彈性更動。
- ◎若遇天氣不佳或不可抗拒之因素，本公司保有取消或變更行程的權利。
- ◎正確出發(班機/上車)時間地點及住宿飯店，以双海旅遊回覆為主。
- ◎30 人以上即可出團，未達出團人數則可選擇安排自由行程。
- ◎報名請繳交作業金每人 3,000 元，通知成團轉換為訂金，未成團則無息退還作業金。
- ◎出發前 7 天之前通知成團再通知補收團費尾款。
- ◎平假日定義依飯店規定辦理，團體訂房未滿八間以上以飯店散客價收費。
- ◎以上價格如有異動，以双海旅遊人員報價為。
- ◎公司、機關、學生團體預約訂團另有優惠，歡迎來電洽詢。