

# (馬印)北海道道東旭山動物園+溫泉五日



旭山動物園

日本最北端的動物園。看見北極熊與企鵝漫步



**航班參考:**

搭乘日	啟程地/目的地	預計使用參考班機	起飛時間	抵達時間	飛行時間
2020/03/24	台北 / 札幌	馬印航空 OD-888	13 : 15	18 : 10	3 小時 55 分
2020/03/28	札幌 / 台北	馬印航空 OD-889	19 : 20	23 : 10	4 小時 50 分

**第一天(2020/3/24)** 台北(桃園國際機場)/札幌新千歲空港→飯店~好好休息 迎接明天美好的一天  
 於桃園機場，帶著興奮的心情，搭乘豪華客機飛往日本~札幌新千歲國際空港，抵達新千歲機場後，您可將行李放在飯店，稍作休息，準備迎接明日安排的精彩行程。

**餐食:**早餐：自理 午餐：自理 晚餐：自理

**住宿:** [札幌中島公園日航都市酒店](#) 或 同級

**第二天(2020/3/25)** 飯店→釧路和商市場→丹頂鶴自然公園→釧路濕原・釧路濕原展望台→阿寒湖(天然保育植物 MARIMO 綠球藻生植地)・阿寒湖溫泉街散策・傳統愛努村落(Kotan)→阿寒湖溫泉鄉

【釧路和商市場(日本三大市場)】札幌的二條市場、函館的朝市與釧路的和商市場並稱北海道三大市場，三大市場都以販售最新鮮的北海道海產而著名。而和商市場有別於另外兩個市場的是以獨特的勝手井聞名全日本，是到釧路旅遊時必吃的特色美食。您也可自費【勝手井】自己選料、配料的海鮮蓋飯。先在市場內購買一碗白飯，然後拿著裝有白飯的碗到掛有勝手井招牌的攤位前選購自己想吃的海鮮料。不一定全部的海鮮料要在同一家購買，可以在這家買幾樣，到另一家再買幾樣，非常



彈性。【丹頂鶴居村】愛奴人稱濕原之神的丹頂鶴，被日本列為國寶級的鳥類。位於北海道釧路綜合振興局中部。為日本最美麗的村莊聯盟成員之一，以丹頂鶴的自然棲息地聞名，也因此村命名為鶴居。鶴居村民享有優於其他地區的福利，村民在初中畢業之前的醫療費用全免。遊客們可能就可以看到他們走起路來搖搖晃晃、令人憐惜的樣子了。【釧路濕原】是日本最大的濕原，也是全國第 28 個國立公園，擁有廣

大自然環境，貴重的野生動物保育生態，濕原四周有展望台及步道，總面積將近 19.29 平方公里。

濕原中除了有達古武湖、塘路湖及 SHIRARUTORO 湖等瀉湖之外，還有許多小池塘和沼澤。目前也是被天然紀念物丹頂鶴的一大棲息地。【釧路濕原瞭望台】以 360 度全方位環視濕原野；園內所有生、植物已列入日本政府保育。【阿寒湖】位於 1371 公尺的雄阿寒岳山麓旁的是雄阿寒岳火山爆發後所形成的堰塞湖，湖面呈菱形，湖水清澈，風景秀麗。【阿寒湖溫泉街(幸運之森)】【愛努村落 Kotan】有許多商店(愛努料理、綠球藻、



紀念品、愛努的樂器-MUKKURI、木雕民藝品等)其獨特傳統文化、茅草屋的設計、及成排掛在桿子上曬鮭魚的畫面，都令人回味不已。

**餐食:** 早餐：飯店內 午餐：釧路 and 商市場，**自理勝手丼**

**晚餐:** 飯店內豪華總匯自助餐或日式迎賓會席料理

**住宿:** [阿寒湖新阿寒溫泉飯店](#) 或 同級

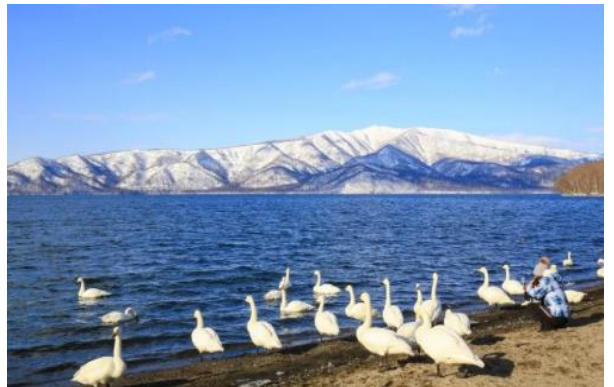
**第三天(2020/03/26)** 飯店→霧之摩周湖(神秘之湖)→屈斜路湖・砂湯 (體驗足浴砂湯) →北見薄荷蒸餾館~薄荷紀念館→銀河流星瀑布~日本瀑布百選→層雲峽溫泉鄉



【摩周湖】湖標高 351 公尺，周圍 21 公里，湖水最深部份為 212 公尺，是標準的火山口湖，湖邊都是絕壁，因無川水注入，亦無河川自湖中流出，所以湖水透明度是日本第一；常有來自鄂霍次克海的海霧瀰漫期間，因此亦有神秘之湖的美稱。【屈斜路湖砂湯 (體驗足浴砂湯)】屈斜路湖是日本面積最大的火口湖，也是釧路川的源流。這座周圍廣達 57 公里的大湖，四周被美麗的森林圍繞，湖畔還有數

個溫泉湧出，因此成為道東地區最具人氣的觀光景點。在屈斜路湖畔的砂岸邊，只要向地下一挖即

會有溫熱的泉水湧出，馬上就能享受溫泉的熱力，大人或小孩都能親自體驗這種動手造溫泉的樂趣。同時此地冬季時會有為數眾多之西伯利亞白天鵝前來渡冬，展現不同之景觀。【北見薄荷蒸餾館・薄荷紀念館】從昭和初期(約西元 1926 年)北海道北見市就以生產薄荷為主要農作物之一，所生產的薄荷油為純天然可食用的芳香品，擁有近一世紀薄荷產業的北見市，市內設有北見薄荷紀念館與薄荷蒸餾館。過去薄荷被廣泛用來當作香



水原料、食品原料以及醫藥品的原料。在第一次世界大戰至第二次世界大戰期間，北見曾經是生產著世界薄荷產量 7 成的一大薄荷產地。至今在市內還遺留著許多能夠告訴人們當年那繁榮景象的產業遺產。【銀河流星瀑布】「流星瀑布」有如夜空中閃耀的流星快速奔流，「銀河瀑布」猶如白色絲絹般細膩滑落，這兩個各有千秋的層雲峽著名景點，皆被選為日本瀑布百選。流星瀑布氣勢雄偉有如男性，被稱為雄瀑布；而銀河瀑布溫柔婉轉有如女性，

被稱為雌瀑布，兩者因而並稱為夫妻瀑布。【層雲峽】位於大雪山國立公園的北玄關口，有著柱狀節理的斷崖絕壁與連續峽谷，並有大雪山黑岳為雄大的背景，這樣壓倒性的景觀，四季的景色皆不相同，夏天有驚艷的高山植物，秋天有最著稱的紅葉，到春天為止的雪上活動讓人覺得興奮，每年都有一百萬人的旅客前往這觀賞。爾後沿途參觀層雲峽之斷崖大石令您嘆為觀止。

**餐食:** 早餐：飯店內 午餐：北海道干貝&鮭魚雙拼海鮮御膳(¥1650)

**晚餐:** 飯店內豪華總匯自助餐或日式迎賓會席料理

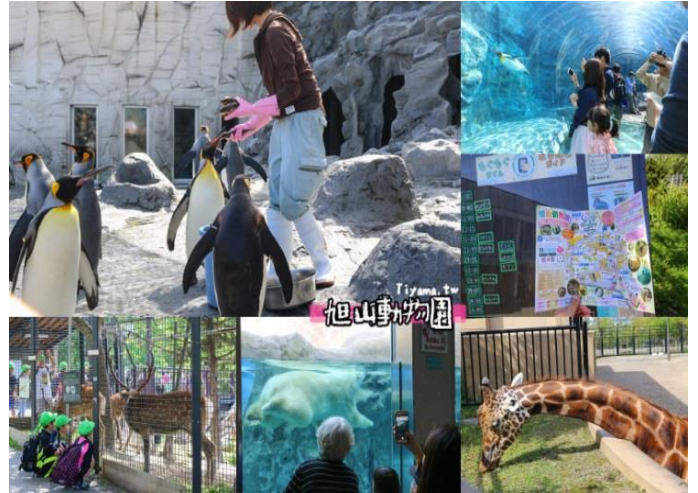
**住宿:** 層雲峽溫泉 [層雲峽觀光飯店](#) 或 同級

第四天(2020/03/27)男山造酒廠品嚐『高評價日本酒』→看見北極熊天堂與企鵝漫步～旭山動物園→旭川拉麵村→免稅店→市區觀光(路經：時計台、舊道廳、大通公園)→探訪札幌狸小路→飯店



【男山造酒廠】為北海道著名造酒廠-男山株式會社，附設的資料館。館內陳列展示著男山造酒歷史及日本江戶時代(1603年~1867年)造酒的相關史料、文獻、浮世繪、造酒道具等歷史貴重文物。男山株式會社出產酒類品質優良，除了在日本國內取得大獎之外，自1977年起，更分別在世界酒類競賽、國際酒類競賽及歐州酒類競賽多項大賽中，連續30年獲得「金獎」

等榮譽。繼承了耀眼的成績及日本文化的傳統的釀酒，利用自大雪山湧出的水，加上適合釀造清酒的寒冷氣候，造就當地冷冽醇美的釀酒，而大雪山湧出的水向來以「延命長壽的水」聞名，旅客在此除了可以參觀這些文物外，還可免費試飲高評價的日本酒。【旭山動物園】是日本最北端的動物園，為日本拜訪人數最多的動物園，也是日本全國民眾票選最受歡迎的動物園。為了讓旅客



### 札幌市區觀光

前往有大通之通稱地之稱的大通公園；路徑模仿英國中西部木造建築的時計台；還有英國風味的政府所在地舊道廳



可以近距離觀察動物的生態，旭川市旭山動物園做了許多精心設計，使得旅客可清楚地觀察到動物生動的表態及自然的動態，如「企鵝館」的海底隧道欣賞企鵝游泳的姿態、觀賞北極熊氣勢洶洶地躍入水中的「北極熊北極熊館」等，大人小孩都能樂在其中。【免稅店】在此可選購您喜愛的北海道名產，琳瑯滿目，多元化的商品，售貨的服務品質保證，如果還沒選購紀念性物品或是健康食品、三C電器等等，把握時間盡情選購。【狸小路】您可自由夜訪

頗負盛名又熱鬧的狸小路逛街，這裡約有130年悠久歷史，從服飾店、土產店市場到飲食店共有200多家，每家店都各有特色。

餐食：早餐：飯店內早餐 午餐：旭川拉麵村 (¥1650) 晚餐：三大螃蟹吃到飽(¥5300)

住宿：[札幌中島公園日航都市酒店](#)或 同級

第五天(2020/03/28) 飯店→小樽市浪漫遊【小樽運河、北一硝子館、歐風蒸氣鐘、小樽音樂盒堂博物館、六花亭、北菓樓】→三井 OUTLET MALL 購物商場或 RERA 購物商場或 AEON 購物商場→札幌新千歲空港/台北(桃園國際機場)

【小樽運河】日本唯一僅存古色古香，並富有歐洲風情，在此可與情人漫步於羅曼蒂克之古老街道，周圍並排著明治、大正時代由紅色磚瓦所建造的倉庫群，寧靜中漂流著鄉愁的氣息。【北一硝子館】素有玻璃工房之盛名，參觀精巧的彩繪玻璃藝術，此地常吸引無數觀光客注目。【音樂鐘博物館】陳列著四千多種各式各樣音樂盒，還可以聆聽各種幽美動人的節奏。

海闊天空國際旅行社有限公司 交觀甲 4906 註冊編號 7992 品保編號:北 2287

洽詢專線：(02)2751-0086 傳真:(02)2751-0276 連絡人:蘇南中 0933034847

網址：<http://oceansky.com.tw> E-Mail：[carlossu@ara.seed.net.tw](mailto:carlossu@ara.seed.net.tw)

## 小樽運河 散策

漫步於古老運河街道，沿岸紅磚倉庫鱗次櫛比，印證小樽昔日媲美紐約華爾街的繁榮景象。



【六花亭】是北海道的老字號商店，也是北海道最早的白巧克力製造商。三十多年來，憑藉著十勝新得地區的高級牛乳和食材，創作出許多和洋融合的創作甜點，讓六花亭不僅在當地享有盛名，分店更遍布北海道各地。【北菓樓】是家洋菓子（蛋糕）專賣店，就位在靠近北一硝子的堺町通上。堅持使用傳統細膩工法烘焙，以及北海道特產的小麥粉、乳酪，十勝酪農業所生產的鮮奶油、和十勝甜菜所提煉的砂糖，就連水都要用從二世谷特地搬來，為「名水百選」中的礦泉水。北菓樓的代表點心為一款名為妖精之森的千層樹幹蛋糕，香甜細膩的口感頗受好評。妖精之森年輪蛋糕、夢不思議大泡芙，都是人氣商品，另外店內也有很多限定的甜點商品，可以來此自由選購。【三井 OUTLET 購物廣場或 RERA 購物商場】這裡網羅了近百家世界一流品牌，也就是所謂的暢貨中心商品來自於各知名品牌的樣品，庫存品等，質量俱佳，是北海道最受歡迎的大型購物中心，在這裡您可以買到市價 3 至 8 成的精品及各式過季的品牌。抵達機場後由本公司專業導遊協辦離境手續後，搭乘豪華客機返回台北，結束此次愉快的旅程。

餐食：早餐：飯店早餐 午餐：小樽運河，逛街自理 晚餐：溫暖的家

本行程交通、住宿、觀光點絕對以最順暢之遊程作為安排，若遇特殊狀況如塌方、路阻、車輛故障、當地政府行為、觀光點休假、住宿飯店調整及其他不可抗拒之因素，或因飛機起降的時間、轉機點、進出點調整，行程因此可能會有所更動，公司保有變更行程之權利，若當地發生不可抗力之因素產生增加之費用成本，需由旅客自行吸收。若涉及保險理賠，請備齊當地之單據，返國後向保險公司申請

**旅遊日期:2020/03/24(11人成團)報價:37,500(現金優惠價)、38,250(刷卡價)**

費用包括：

- ◆經濟艙團體機票來回。
- ◆全程餐食、景點、住宿飯店(兩人一室,單房差需補 NTD 8,000)、車資。
- ◆500 萬履約責任險,200 萬強制責任險及 20 萬元意外醫療給付。  
(旅客未滿 15 歲或 70 歲以上，依法限制最高履約責任險為新臺幣 200 萬元)
- ◆機場稅、燃料、稅雜支及代辦費。

費用不包括：

- ◆**旅程中導遊和司機之服務小費(每人每日 NTD 300\*5 天=NTD 1,500)**。
- ◆住宿酒店房間床頭及行李人員服務小費◆個人之消費電話費、洗衣費、飲料費。
- ◆行李超重費及其他個別要求之費用。◆個人旅行平安保險請自行投保。