

# 【森悅秘境】 尋幽四十二份湧泉步道、莫內的祕密花園 中社花海 BBQ 二日



## 團費說明

車資：全程遊覽車往返車資。  
住宿：新竹煙波湖濱館官網定價每晚 9900 元起。  
餐食：中社花海 BBQ 烤肉。  
門票：莫內的祕密花園門票價值 300 元、中社花海門票價值 150 元。  
保險：旅行業責任險、意外醫療險  
贈送：每人每日礦泉水乙瓶。

## 【行程簡介】

※行程特色： 四十二份湧泉自然生態步道 → 苗栗南庄在地人的秘境，清澈的冷泉從石縫間湧出，夏季清涼消暑。 南庄老街 → 客庄美味，桂花釀、豬籠板、狗薑粽、桂花冰鎮湯圓、擂茶、滷豆干、窯烤麵包，等您來嘗鮮。 中社花海 → 一年四季都有不同時節的花卉繽紛綻放。



## 中社觀光花市

園區花海佔地達六公頃，夏日時節園區內毛茸綠球波波球、鼠尾草、紅與黃的火焰雞冠花、紫色鼠尾草、金黃向日葵和粉紅荷花、妖嬈睡蓮、怪型怪狀的南瓜…等，不管您何時前來，都能讓您大飽眼福，恍若參加了一場花卉嘉年華，不用舟車勞頓出國，彷彿置身歐洲花園， 夏季的花海一樣美不勝收。 照片來源:中社觀光花市 FB



## 中社觀光花市

座落在后里往三義的台 13 線公路旁，佔地廣達六公頃，是難得一見的大型休閒、觀光花卉農場，因地理位置的特殊，造就了花卉的天堂、芯卉的國度，它將原本平凡無奇的世界添上了美麗的色彩。在這裡全年皆有繽紛花海盛開，在花香中洗去所有的煩燥與疲憊，在花林裡學習人與自然的共處，在群花中展現自我的風采！



## 苗栗四十二份湧泉自然生態步道

苗栗南庄鄉的蓬萊溪上游，有個鮮為人知的秘境，就是四十二份坪生態步道。步道由木棧道和石砌路面組成，坡度平緩，一般人可輕鬆行走，適合攜老帶幼，自然湧泉池，是這裡的特色景點，其終年水溫約攝氏 18 度，清澈的冷泉從石縫間湧出，夏季清涼消暑，冬季水氣飄然，宛如仙境。



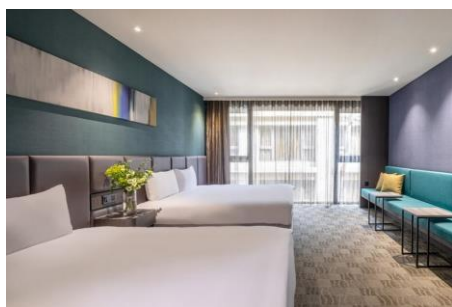
## 南庄老街

南庄老街位於苗栗市中心永昌宮附近的中正路及一旁小巷內，緊鄰南庄遊客中心，老街尾端的「洗衫坑」是以前婦女洗衣服、聊天話家常的地方，老街的南庄老郵局、永昌宮、乃木崎及南庄戲院等景點都是遊客不能錯過的重點。當地的最夯的伴手禮就是特產桂花釀，因此又稱桂花巷，必嚐的小吃美食包含豬籠板、狗薑粽、桂花冰鎮湯圓、桂花梅、擂茶、滷豆干、客家菜等。

預定行程提醒您：實際行程內容可能因出發日期、航班取得、天候等因素而略有不同，本公司保有行程內容前後調整之權。

## 煙波大飯店(新竹湖濱館) - 香榭館

### - 經典家庭房 - 二大床/2



煙波大飯店新竹湖濱館為桃竹苗地區最大親子度假休閒飯店，坐落於綠意盎然的青草湖畔，打造全包式渡假飯店，以吃、喝、玩、樂、住的全面享受，滿足您對休日的所有想像！擁有多間寬敞客房、各國美饌餐廳、煙波俱樂部、氣派千人宴會廳場地與戶外歐風綠地，提供多元化住宿饗宴。歐式典雅的麗池館、與現代簡約的香榭館，亦設有地球尋寶主題房，提供旅客自在如家卻充滿逸趣、多元化的住宿選擇，滿足大小朋友對旅行的期待。



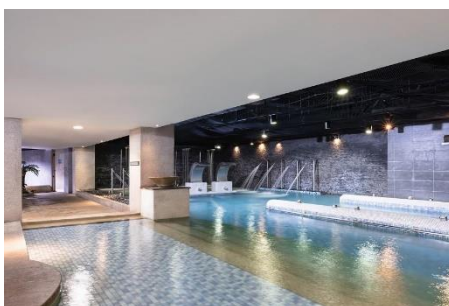
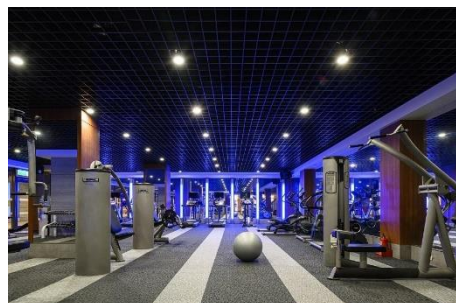
親子度假飯店首選～以陪伴實現共玩共創

2300 坪室內兒童樂園「卡樂次元」及全年溫水泳池等設施，規劃全日活動提供充滿異趣的體驗，※俱樂部所有遊樂設施限 12 歲以下兒童使用～ 【開放時間：08:30-22:00 / 保養時間：12:00-14:00】



## 泳池 SPA 水療區

煙波新竹湖濱館為新竹頗負盛名的泳池飯店！室內水區設施包含溫水游泳池、SPA 水療區與專為兒童打造的戲水池，讓想在飯店盡情享受美好假期的旅客，可以不受天候因素，盡情體驗多元的戲水樂趣。泳池水深為 120 公分；SPA 區水深為 90 公分；兒童戲水池水深為 60 公分。【開放時間：08:30-22:00 / 保養時間：12:00-14:00】預定行程提醒您：實際行程內容可能因出發日期、航班取得、天候等因素而略有不同，本公司保有行程內容前後調整之權利。





## 第 1 天 高雄→南庄老街→四十二份湧泉自然生態步道→遠東巨城購物中心→住宿酒店

【早餐】XXX

【飯店】煙波新竹湖濱館

【午餐】南庄老街自理

【晚餐】敬請自理

※行程表內車行及停留時間僅供參考，因路況或節假日景區尖峰影響而有所調整。

07:30 高雄集合出發

11:30~13:00 【南庄老街】南庄老街位於苗栗市中心永昌宮附近的中正路及一旁小巷內，緊鄰南庄遊客中心，老街尾端的「洗衫坑」是以前婦女洗衣服、聊天話家常的地方，老街的南庄老郵局、永昌宮、乃木崎及南庄戲院等景點都是遊客不能錯過的重點。當地最夯的伴手禮就是特產桂花釀，因此又稱桂花巷，必嚐小吃美食包含豬籠粿、狗薑粽、桂花冰鎮湯圓、桂花梅、擂茶、滷豆干、客家菜等。

13:30~15:30 【四十二份湧泉自然生態步道】苗栗南庄鄉的蓬萊溪上游，有個鮮為人知的秘境，就是四十二份坪生態步道，整條步道上綠樹成蔭，路上涓涓細流，蟲鳴鳥叫，水下可見游魚，清幽的步道卻生機盎然，處處皆是賞魚景點。步道由木棧道和石砌路面組成，坡度平緩，一般人可輕鬆行走，適合攜老帶幼，尤其推薦夏日來這裡避暑。四十二份坪步道盡頭，有個自然湧泉池，是這裡的特色景點，其終年水溫約攝氏 18 度，清澈的冷泉從石縫間湧出，夏季清涼消暑，冬季水氣飄然，宛如仙境。

16:30~18:00 【遠東巨城購物中心】遠東巨城購物中心為複合式百貨公司、放眼國際時尚歡樂，巨城能滿足你生活中的所有需求。

## 第 2 天 晨喚→莫內秘密花園→中社花海→舒森牌→賦歸

【早餐】飯店內用

【飯店】溫暖的家

【午餐】中社花海

BBQ 烤肉餐

【晚餐】XXX

※行程表內車行及停留時間僅供參考，因路況或節假日景區尖峰影響而有所調整。

07:00-09:00 晨喚、飯店享用早餐。

10:00-11:30 【莫內秘密花園】莫內秘密花園是與知名民宿「峯州小木屋」位處同一塊山坡地的異國秘境。特別利用園區前閒置空間規劃出各式各樣的拍攝場景，有立體的建築如教堂、巴黎咖啡屋、柑仔店，也有單一立面的佈景像是韓風塗鴉黑板、花牆、中式窗櫺、宮廷線板牆、歐式城堡等，充滿異國情調。

12:00~14:30 【中社花海賞花+BBQ】台中中社觀光花市佔地 6 公頃，是中台灣大規模的賞花熱點之一，在這裡全年皆有繽紛花海盛開，四季都有不同品種的花卉輪流綻放，秋季時分花海花開不停歇，百合花、波斯菊、萬壽菊、一串紅、向日葵、玫瑰、鼠尾草等等接續綻放。

15:15~16:00 【舒森牌】舒森牌在地經營近半甲子，用好的原料、好的價格及國際級規模嚴格標準生產，是您一家大小牙齒、牙齦全口保養品牌首選。舒森牌用心為國內外牙醫師，深得專業人士們的喜愛。註:若遇休館或無預約名額則以其它觀光工廠替代。

- 國內團體旅遊【參團須知&貼心提醒】
- 1. 如有素食需求，報名時告知服務人員，以利作業。
- 2. 穿著以輕便休閒服裝為主，夏日亦建議攜帶薄外套，遊覽車上空調溫度過低時可以穿搭。
- 3. 遊覽車上無提供傘兩具，敬請自行攜帶，以備不時之需。
- 4. 二日遊以上行程之住宿安排，房型以二人一室／二張單人床為主，如有其他需求，房況與價差以各飯店回覆為準。
- 5. 兒童佔床定義為 6 足歲以上至 12 歲以下；兒童不佔床限 6 歲以下，含交通座位但不含飯店搭配之餐飲項目，惟各飯店兒童佔床及用餐身高定義不一，如有超過現場規定請自行加購。嬰兒定義：2 歲(含)以下僅含保險作業費。
- 6. 團體旅遊全程搭乘遊覽車，請旅客自備暈車藥或其他隨身藥品。
- 7. 團體行程遊覽車座位之編排，均依照線上選位劃位，如有身心障礙者，為方便領隊就近關照，將由領隊現場調整，敬請旅客配合及體諒。
- 8. 行程表內行車及停留時間僅供參考，實際行程會因路況或節假日景區尖峰影響而有所調整。
- 9. 行程中敬請於規定時間內準時集合，如旅客因個人因素私自脫隊或集合不到，恕不予退費。
- 10. 出團時請務必攜帶國民身分證或健保卡等證明文件，於優惠票價查驗時使用。
- 11. 如遇颱風、地震、豪雨等大自然不可抗拒之因素影響而無法成行，本公司保有延期出發或全額退費之權利。
- 12. 請勿攜帶寵物及危險物品參與行程，若經發現本公司有權利拒絕旅客上車。
- 13. 完成報名付定簽約後，視為同意上列所有事項，如有變更、取消或其他未盡事宜，則依觀光局之《國內旅遊定型化契約》規定內容辦理。通知日需以人事行政局公告之正常上班時間為依準，超過時間以下個工作日計算。
- 正確行程內容、順序、高鐵台鐵時間、以及住宿飯店，行前之書面行程表或說明會資料為準。
- 行程及餐食將會視情況（如季節、預約狀況、觀光地區休假及住宿飯店地點）調整。
- 為顧及旅客人身安全與相關問題，行程期間恕無法接受脫隊要求必須團進團出，不可延回。
- 如有特殊餐食者，請於出發前至少三天(不含假日)告知承辦人員，以便提早為您安排。
- 請報名此行程的旅客"務必"提供一支"台灣手機聯絡號碼"，避免因聯繫不到您而影響您的行程。
- 旅客如已繳付訂金，並經本公司客服人員回覆車位及飯店均已訂妥無誤後，經客服人員通知已確認取得您所需的航班及飯店後，將由業務人員與您進行國內團體定型化契約書之簽署，旅客已繳交之訂金將自動轉為團費之一部分。旅客不得主張變更或取消本行程，如旅客任意取消或變更本行程者，旅客已繳納之預約作業金恕無法退還或要求本公司為其他之補償。