

【季節限定】【基隆火山島】基隆嶼登島、 林口三井 OUTLET、基隆廟口、倉箱蜜境二日

※行程特色： 林口三井 OUTLET PARK →純正日系購物廣場／集國際品牌休閒娛樂美食為一體 基隆新地標~基隆塔 →以「橋式起重機」為外型設計的新地標；搭基隆塔電梯至樓頂，飽覽基隆山海美景。 信二防空洞 →內部保留著具有歷史感的岩壁，為遊客提供一段穿越歷史的獨特體驗。 八斗子潮境公園 →哈利波特飛天掃帚、鸚鵡螺溜滑梯、野餐、看海 基隆嶼二合一 →台灣龍珠~神秘之島，地景資源豐富，為日治時期基隆八景之一。



團費說明

車資：全程遊覽車往返車資。
 住宿：倉箱蜜境文旅官網定價
 每晚 5000 元起。
 餐食：中式合菜每桌 3000 元。
 門票：基隆嶼登島繞島
 價值每人 700 元。
 保險：旅行業責任險、附加 20
 萬
 意外醫療險
 贈送：每人每日礦泉水乙瓶。



潮境公園

潮境公園原本為一處垃圾集放地，後來經海洋科技博物館籌備處規劃改建後，成為一處看海賞景的最佳去處，退潮時的海蝕平台是最佳的自然教室，此外，有規劃完善且施工精緻的人行枕木步道，在此散步休閒，吹著徐徐海風還有許多意象雕塑品，更顯藝術氣質，是基隆市的新興景點，每逢假日遊客絡繹不絕，因為整座公園裡的生態豐富，風景秀麗，更是親子假日遊憩的好去處。



基隆廟口夜市

基隆廟口夜市位於基隆市仁三路旁的奠濟宮周圍，從愛二路至愛三路之間的仁三路，小吃種類眾多，短短 3、400 公尺，卻聚集了有近 200 個攤位，走在其間，嘴巴沒有一刻停閒，這時你會期望自己是個超級大胃王，能將這基隆廟口夜市的所有美食都能一一品嚐。基隆廟口你不能錯過喔！



林口三井 MITSUI OUTLET PARK

引進了非常多日本美食品牌，再加上捷運桃園機場線可以抵達又緊臨高速公路交通真的十分便利休閒與美食的需求。(照片來源：林口三井 OUTLET 授權提供)



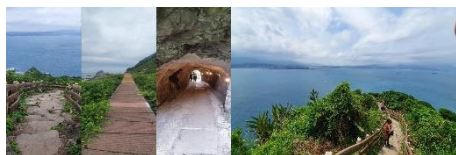
俯瞰山海城新地標~基隆塔

步上基隆塔的天空步道，眺望四周，基隆港的繁忙景象盡收眼底。一方面直視著繁忙的基隆港區，巨大的貨輪穿梭其間，呈現出現代城市的蓬勃生機；另一方面，背靠著山丘，俯瞰著廣闊的主普壇後方廣場，彷彿置身於一幅動人的山海畫卷之中。照片來源:IG: johnnychou 提供



基隆嶼

沒有住民的基隆嶼為一美麗的火山島，四周皆為峭壁，幾無平地，島上遊憩設施以步道和涼亭為主，珍貴的火成岩地質景觀，和精采的原生植物為其特色。遊客沿著木棧道尋訪基隆嶼，島上原生植物就在步道兩旁展現生態之美。每逢春天，野百合花開遍了基隆嶼，蔚為島上美麗的焦點，非常值得您來一趟野百合生態之旅。島內景緻因陸上觀賞位置不同而改變



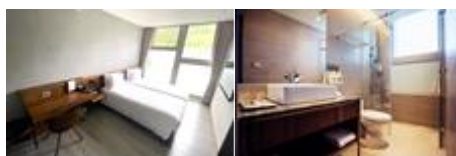
北方神秘之島-基隆嶼

基隆嶼位於基隆東北方外海，也是著名的「基隆八景」之一。基隆嶼是一座火山島，四周皆為峭壁，「火成岩地質景觀」和精采的島上「原生植物」為其特色。基隆嶼除了可以欣賞海景與山景外，每逢春天，還能看見基隆嶼上整片的野百合花盛開，一年四季都很適合前來基隆嶼遊玩。



倉箱蜜境文旅

基隆沉浸式自然文旅，靜享森林療癒與親水太平洋。旅館位於基隆與九份中間，緊鄰台鐵海科館站，搭火車輕鬆抵達平溪與十分。週邊徒步景點包括海科館、潮境公園、忘憂谷、容軒步道、望海巷景觀橋、深澳鐵道自行車等。預定行程提醒您：實際行程內容可能因出發日期、航班取得、天候等因素而略有不同，本公司保有行程內容前後調整之權利。



第 1 天 高雄文化中心→林口三井 **OUTLET(午餐自理)**→基隆新地標～基隆塔→走入歷史～信二防空洞→基隆廟口夜市**(晚餐自理)**→住宿酒店

【早餐】XXX

【飯店】倉箱蜜境 或同等級

【午餐】OUTLET 自理

【晚餐】基隆廟口夜市自理

※行程表內車行及停留時間僅供參考，實際行程會因路況或節假日景區尖峰影響而有所調整。 ※※《實際正確出發時間請以出團前說明會資料公布為主，敬請留意》

※※ **07:00 高雄文化中心集合出發**

12:00～14:00 【林口三井 OUTLET】(午餐自理) 以名牌和低價吸引顧客，慢慢演變為由多家銷售名牌過季、下架、零碼商品的商店組成的休閒、購物一體化之購物中心。OUTLET 已經成為美國、歐洲、日本流行購物。舒適的購物環境，眾多世界頂級品牌，超低折扣，OUTLET 是全家享受購物、美食、遊樂的最好去處。

15:00～15:30 【基隆新地標～基隆塔】 基隆塔矗立於基隆市，外觀傲然聳立，高達 58 公尺，頂部的天空步道更高達 87 公尺，如一座獨特的城市明珠。其獨特的橘紅色配色彷彿揮灑在基隆港的海風中，猶如港口中的巨大「橋式起重機」，為城市增添一份獨特的海洋風情..構成一幅如詩如畫的風景畫。每艘停泊在港灣的船隻都是一個故事，而 KEELUNG 地標則挺立在綠意盎然的山巒中，成為這美麗風景的重要一環。

16:00～17:30 【信二防空洞】 外牆採用暗紅色魚鱗板構成，入口處進入後，坑道高度約 2.5 到 4 公尺，深度約 22 公尺，寬度在 2.5 到 4 公尺之間。信二防空洞開放時間為上午 10 點至晚上 6 點，開放區域包括防空洞和扇形廣場，為遊客提供一段穿越歷史的獨特體驗。【基隆廟口夜市】(晚餐自理) 基隆廟口夜市位於基隆市仁三路旁的奠濟宮周圍，從愛二路至愛三路之間的仁三路，小吃種類眾多，短短 3、400 公尺，卻聚集了有近 200 個攤位，走在其間，每嚐臺灣的特有美食小吃，基隆廟口你可不能錯過喔！ 18:00 住宿酒店

第 2 天 住宿酒店→登船前往基隆嶼(登島+繞島 2 小時)→基隆八斗子潮境公園→午餐→賦歸

【早餐】酒店內用(套餐式早餐)

【飯店】溫暖的家

【午餐】中式桌菜 3000/桌

【晚餐】XXX

※行程表內車行及停留時間僅供參考，因路況或節假日景區尖峰影響而有所調整。

06:30-08:00 晨喚、飯店享用早餐及飯店設施。

08:30~10:30 【登船前往基隆嶼】(登島+繞島 2 小時) 又稱「基隆島」，為日治時期基隆八景之一。過去由於軍事管制因素並未對外開放，2001 年才正式開放登島觀光，島上除了珍貴的火山地形之外，也有獨有的火山螃蟹(烏龜怪方蟹)，有時可觀察到戴勝、白頭翁及雨燕等鳥類。

*若景點受風浪或疫情影響，暫不開放，基隆嶼行程將改為替代方案：和平島公園或野柳地質公園或其它行程替代並退還價差，如無法接受者，請斟酌報名此行程。

【基隆嶼報名須知】 1. 因應基隆市政府法規，實施基隆嶼每日登島人數限量管制，登島人數一律由船家發送登島名單至基隆市政府審核，審核順序為：以寄件時間排定登島順位，收到 1,200 名即停止報名，因此報名的旅客有可能會因為超出名額而無法登島，依客服實際回覆是否登島申請成功為準。申請成功者視同參與此行程，不得更換旅客參團名單，旅客取消視同放棄本行程。 2. 基隆嶼行程可能因時間及氣候等因素影響，或因天氣海象不佳而無法出船，如無法接受者，請斟酌報名此行程。 3. 為顧及旅客之安全「海上颱風警報發佈及七級以上風浪停航」；行程將會更改為其它陸上備案行程，如無法接受者，請斟酌報名此行程。 4. 確定登島成功者，於出發當日請務必攜帶身份證正本（外籍人士則繳交護照及入台簽證影本）以便檢查哨查驗。 5. 如需暈船藥請自備。船家不提共任何藥品。 6. 現場船型視船隻調度安排，如無法接受請勿訂購，無法指定船型。 7. 心臟病、高血壓患者、年紀過大老人、嬰兒、行動不便之殘障者（有同伴照顧者除外）、懷孕 26 週以上之孕婦請勿登船。

※航行注意事項 1. 航行中，建議旅客穿上救生衣。 2. 旅客應了解自身兼康狀況是否適行，並攜帶自身所需藥。航程中身體不適者，請務必主動告知船長。 3. 進行水上活動時，請聽從船長指示，免費享用船上提供之各項遊樂設施，請旅客結伴同行注意自身安全。 4. 敬請有孩童或寵物隨行陪伴的旅客，應全權負責並維護孩童(寵物)之安全。 5. 自行攜帶輕食水酒登船者，不收場地清潔費。 6. 如預天候不佳或不可抗拒之因素時，船長有權變更航海行程。 7. 請遵守船長指示使用設施，禁止在船上追逐嬉鬧，避免危險舉動發生。 8. 不得進行一切非法活動，如因違法行為致使行程終止，違法者需負全責，包括航行費用以及連帶的其他損失。 9. 旅客攜帶物品，應自行負責及保管，船家不負保管責任。 10. 若因個人因素臨時取消活動，不得要求退還費用。

10:40~11:40 【基隆八斗子潮境公園】 潮境公園園區原本為一處垃圾集放地，後來經海洋科技博物館籌備處規劃改建後，成為一處看海賞景的最佳去處，而以「潮境」為名的這個公園，因為位於漁港及漁村旁蘊藏與豐收。

11:50~13:20 午餐.

餐後回程(回程以現況安排休憩或觀光工廠)

行程規定

- 國內團體旅遊【參團須知&貼心提醒】 1. 如有素食需求，請於報名時知服務人員，以利作業。 2. 穿著以輕便休閒服裝為主，夏日亦建議攜帶薄外套，如感覺遊覽車上空調溫度過低時可以穿搭。 3. 遊覽車上無提供傘雨具，敬請自行攜帶，以備不時之需。 4. 二日遊以上行程之住宿安排，房型以二人一室／二張單人床為主，如有其他需求，房況與價差以各飯店回覆為準。 5. 兒童佔床定義為 6 足歲以上至 12 歲以下；兒童不佔床限 6 歲以下，含交通座位但不含飯店搭配之餐飲項目，惟各飯店兒童佔床及用餐身高定義不一，如有超過現場規定請自行加購。嬰兒定義：2 歲(含)以下僅含保險作業費。 6. 團體旅遊全程搭乘遊覽車，請旅客自備暈車藥或其他隨身藥品。 7. 團體行程遊覽車座位之編排，均依照線上選位劃位，如有身心障礙者，為方便領隊就近關照，將由領隊現場調整，敬請旅客配合及體諒。 8. 行程表內行車及停留時間僅供參考，實際行程會因路況或節假日景區尖峰影響而有所調整。 9. 行程中敬請於規定時間內準時集合，如旅客因個人因素私自脫隊或集合不到，恕不予退費。 10. 出團時請務必攜帶國民身分證或健保卡等證明文件，以備不時之需或於優惠票價查驗時使用。 11. 如遇颱風、地震、豪雨等大自然不可抗拒之因素影響而無法成行，本公司保有延期出發或全額退費之權利。 12. 請勿攜帶寵物及危險物品參與行程，若經發現本公司有權利拒絕旅客上車。 13. 完成報名付定簽約後，視為同意上列所有事項，如有變更、取消或其他未盡事宜，則依觀光局之《國內旅遊定型化契約》規定內容辦理。通知日需以人事行政局公告之正常上班時間為依準，超過時間以下個工作日計算。 14. 【特別說明】遊覽車線上選位特別告知事項：因遊覽車廠牌眾多，因此遊覽車中門及安全門的位置會有所不同。(統聯用車)如果遇到左邊座位只有 11 排，則第 12 排貴賓會調換至右邊座位第 10 排乘坐。若無法接受部分車型左 12 調換至右 10，請勿選擇此座位，如已選擇，則代表認同告知事項說明，謝謝。
- 正確行程內容、順序、高鐵台鐵時間、以及住宿飯店，行前之書面行程表或說明會資料為準。
- 行程及餐食將會視情況(如季節、預約狀況、觀光地區休假及住宿飯店地點)調整。
- 為顧及旅客人身安全與相關問題，恕無法接受脫隊要求必須團進團出，不可延回。
- 如有特殊餐食者，請於出發前至少三天(不含假日)告知承辦人員，以便提早為您安排。
- 請報名此行程的旅客"務必"提供一支"台灣手機聯絡號碼"，避免因聯繫不到您而影響您的行程。
- 旅客如已繳付訂金，並經本公司客服人員回覆車位及飯店均已訂妥無誤後，經客服人員通知已確認取得您所需的航班及飯店後，將由業務人員與您進行國內團體定型化契約書之簽署，旅客已繳交之訂金將自動轉為團費之一部分。旅客不得主張變更或取消本行程，如旅客任意取消或變更本行程者，旅客已繳納之預約作業金恕無法退還或要求本公司為其他之補償。